

Instruktion

för byte av LCD-display på Volvo Penta varvräknare



Denna instruktion gäller för Volvo Penta varvräknare med artikelnummer 873992. Varvräknaren var mycket vanlig på dieselmotorer från 80-talet fram till 2003.

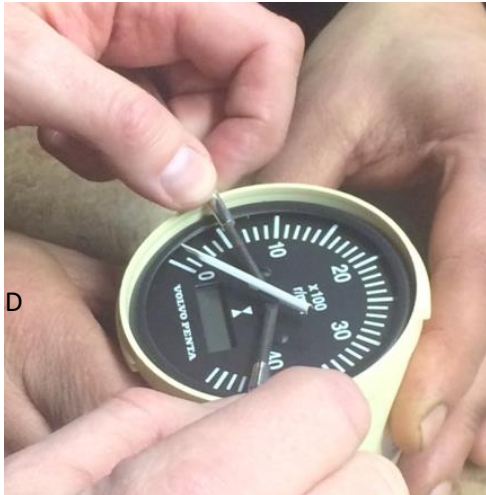
P.g.a fuktig miljö så händer det ofta att LCD-displayen slocknar. Istället för att byta ut hela varvräknaren så går det relativt enkelt att enbart byta ut LCD-displayen.

Antal gångtimmar är lagrade i varvräknaren, och visas på displayen efter bytet.



1. Börja med att vrida loss den tjocka svarta plastringen. Därefter lossas varvräknarens plastglas genom att knäcka lite lätt med en liten platt skruvmejsel.

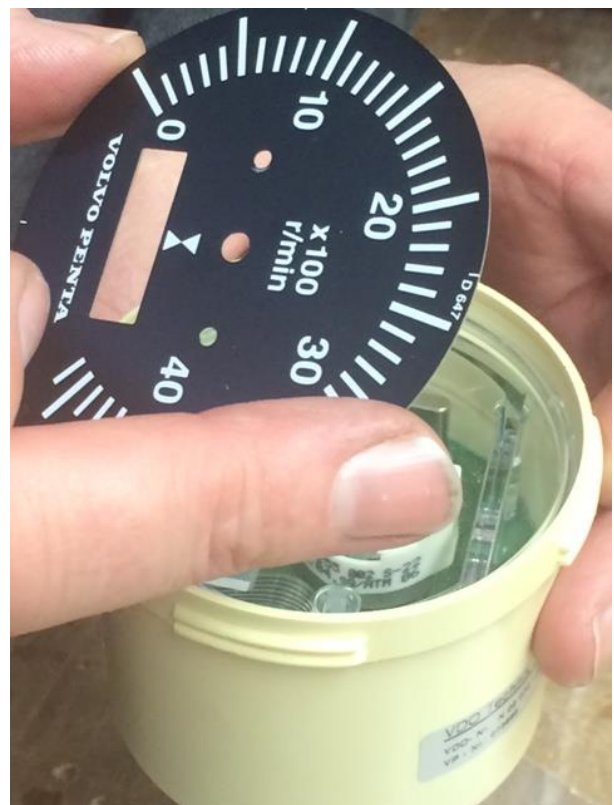
2. Innanför plastglaset ligger en distansring mot tavlan. Lägg på minnet åt vilket håll den var monterad och lägg den därefter åt sidan.



3. Bänd försiktigt upp visarnålen. Den är tryckt över varvräknarens axel och sitter i ett bajonettfäste. Använd antingen tumme och pekfinger, eller två mindre skruvmejslar.

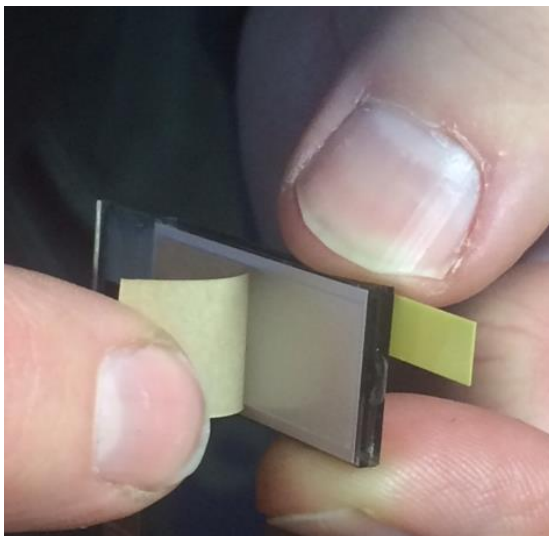


4. Lossa de båda skruvarna som håller fast mätartavlan och lyft ur denna.



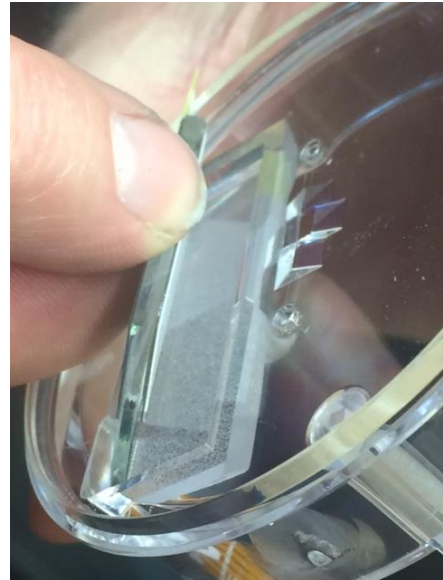
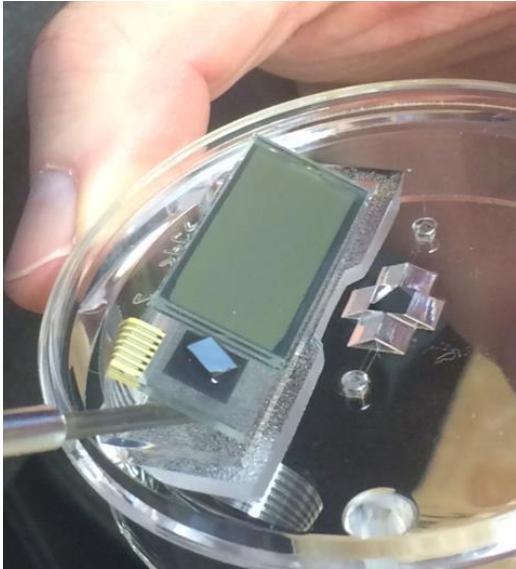
5. Vänd på varvräknaren och skruva loss bakstyckets två skruvar. Lyft ur bakstycket.

6. Vänd på varvräknaren igen och lyft ut innandömet. Här sitter kontaktledningen genom ett hål mellan displayen och innandömet. Lyft ur innandömet och lossa ledningen från kontaktstycket. Lyft ur den gamla LCD-displayen.



7. Lossa papperet mot den självhäftande tapen på baksidan av den nya LCD-displayen.

8. Träd igenom kontaktledningen i hålet, och applicera den nya LCD-displayen på avsedd plats i det genomskinliga innandömet. Tryck försiktigt så att den fäster.



9. Montera kontaktledningen i kontaktstycket på kretskortet.



10. Placera innandömet med den nya LCD-displayen i varvräknarhöljet. Lossa skyddsfolien från displayen, och lägg i tavlan.



11. Skruva fast tavlan, vänd på varvräknaren och skruva fast bakstycket. Tryck försiktigt fast visarnålen och lägg i distansringen.





12. Lägg på plastglaset och tryck till så att det sluter tätt.



13. Skruva fast skyddsringen i bajonettfästet.



14. Klart! Nu visas gångtimmarna i displayen igen!